

# COUNTER HATE SPEECH

*Contre le discours de Haine en ligne et hors ligne.*

**Bande dessinée tirée de deux histoires vraies au Cameroun & au Congo**





## ISNEBOU & SAWELI

Sawéli et Isnebou sont 2 jeunes  
Africains qui ne se connaissaient pas  
jusqu'au jour où par la force des choses  
et la haine des hommes ils vont se  
rencontrer et décider de s'unir pour  
remettre la priorité au centre: l'homme.



# ISNEBOU

Isnebou est camerounaise, travailleuse et forte. Elle rêve de devenir ingénieure en mécanique.

Grandissant dans sa communauté et dans le cocon familial elle n'a jamais fait face à la violence sauf ce qu'elle regarde et entend à la télé.

Depuis quelques mois, une rumeur circule dans le pays, on dit que les gens sont devenus fous, qu'ils disent et font des choses incompréhensives. A l'école comme au quartier, isnebou sent l'atmosphère changer autour d'elle, les regards, les échanges et les attitudes sont de plus en plus violents.





Une journée pas comme les autres. La nouvelle est tombée :

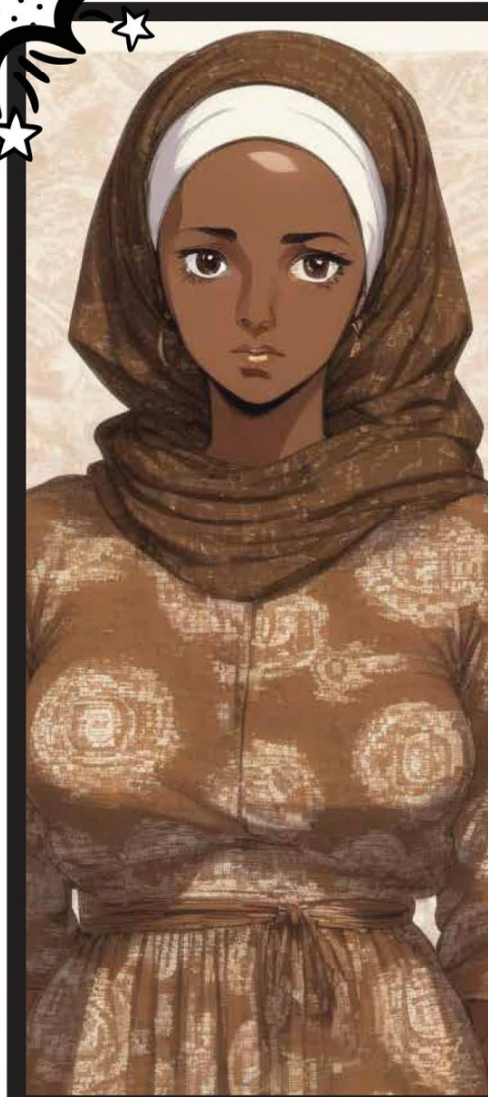
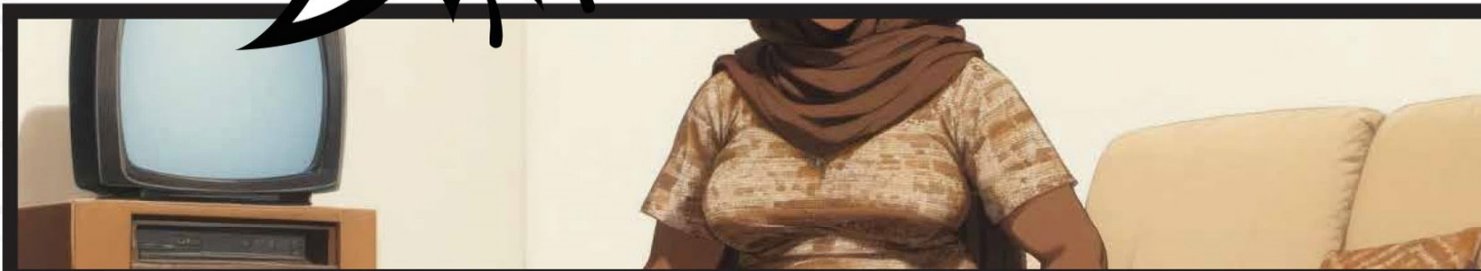
### CHACUN DOIT RENTRER CHEZ LUI

C'est la panique dans la ville et dans tout le pays. Ça chuchote et on se pose la question : ça veut dire quoi, chacun rentre chez lui?

Elle qui a passé toute sa vie à Douala, se retrouve du jour au lendemain étrangère dans ce qu'elle appelle sa ville et surtout son pays.

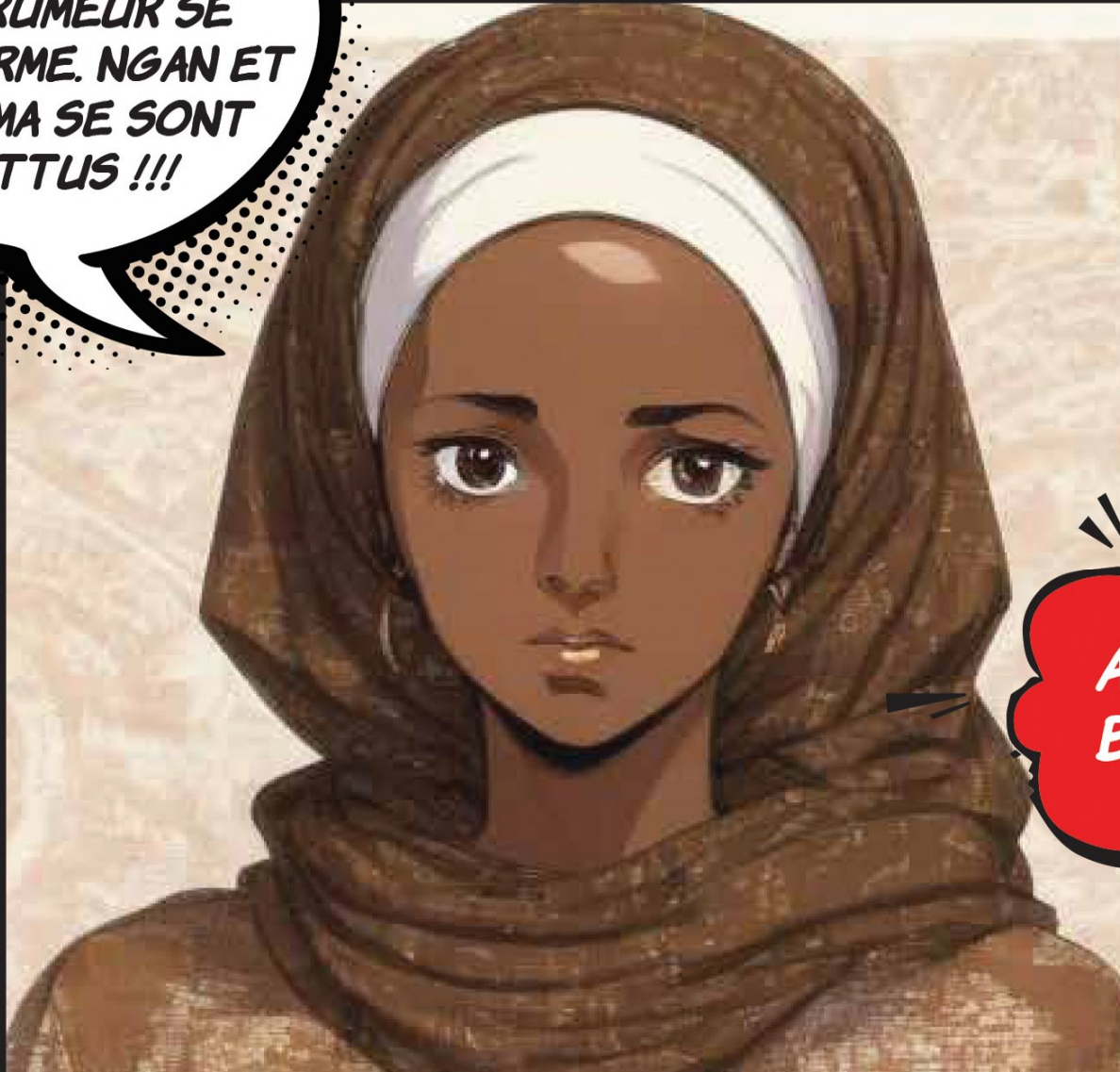


CHACUN  
DOIT RENTRER  
CHEZ  
LUI.





**PAPA!!!**  
LA RUMEUR SE  
CONFIRME. NGAN ET  
RIBAMA SE SONT  
BATTUS !!!



**AAAAHHH**  
**BON ?!!**





POURQUOI  
ENCORE ?

ÇA  
DEVIENT  
INQUIÉTANT

ATTENDS  
JE VIENS  
T'EXPLIQUER



RIBAMA A TRAITÉ  
NGAN DE PYGMÉE, ET  
NGAN À SON TOUR A  
RÉPLIQUÉ QUE RIBAMA  
A PEUR DE LA TORTUE.  
RÉSULTAT LE SANG A  
COULÉ ET LES CLANS  
SE SONT FORMÉS.





MA FILLE, LES PROBLÈMES  
TRIBAUX REFONT ENCORE  
SURFACE ? TOUT LE PAYS EN  
PARLE (TÉLÉS, RADIOS ET  
MÊME SUR INTERNET).

AVEC LEUR NOUVEAU  
SLOGAN :  
« CHACUN DOIT  
RENTRE CHEZ  
LUI ».

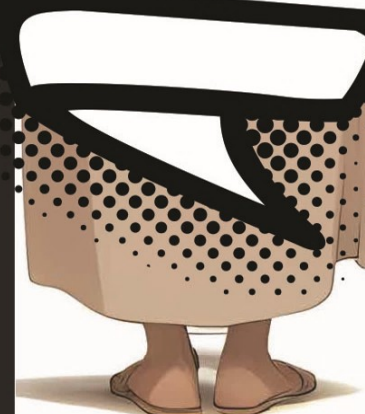





ÇA VEUT DIRE QUOI ÇA ?  
NOUS SOMMES NÉS ICI À DOUALA;  
MÊME NGAN ET RIBAMA QUI SE  
BATTENT POUR UN OUI OU POUR NON.  
TOI-MÊME PAPA TU ES NÉ ICI,  
GRAND PÈRE AUSSI, ET FEUE MAMAN  
**S'IL FAUT PARTIR ÇA  
SERA OÙ ?**



**AKA MA FILLE, FAIS TES BAGAGES.  
ON PART DEMAIN POUR LE NORD  
À KOUSSERI, CHERCHER  
NOTRE CHEZ NOUS.!**







OK PAPA. JE VOIS QUE TA DÉCISION EST PRISE. JE FERAI MES BAGAGES CETTE NUIT. QUEL MOYEN DE TRANSPORT ALLONS-NOUS UTILISER S'IL TE PLAÎT? DOUALA-KOUSSERI, CE N'EST PAS ÉVIDENT. LE VOYAGE EN BUS EST LONG ET DANGEREUX, L'AVION, MÊME S'IL EST RAPIDE, RESTE CÔUTEUX.



ON PRENDRA LE BUS



L'AVION, MÊME S'IL EST RAPIDE, EST CÔUTEUX



...LE LENDEMAIN



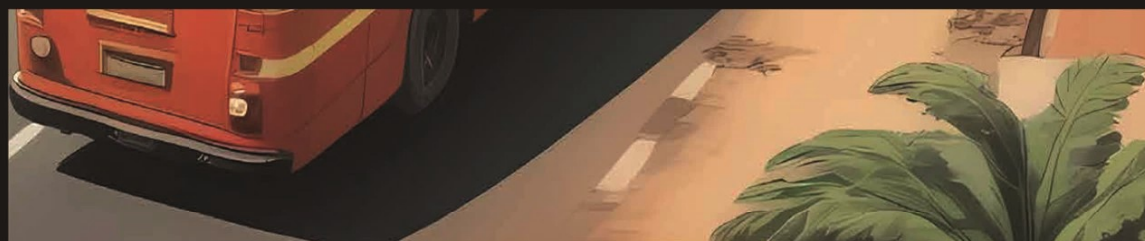
La traversée du littoral s'est faite sans problèmes, les passagers étaient tous calmes et Isnebou pouvait lire l'angoisse et la peur dans les yeux de tout le monde.







Elle remarque que le véhicule est rempli de ceux qu'on appelle les noirs-noirs. Ses yeux se remplissent de larmes pendant que son cœur, son corps et son âme s'accordent pour rester debout.







SAWELI fait partie du peuple kongo du Congo. IL est professeur de science sociale et s'efforce de transmettre les valeurs humaines à ses étudiants.

Comme il le dit si bien, les temps ont changé, et il devient de plus en plus difficile de trouver l'amour et le respect autour de soi. Le professeur invite les étudiants à faire attention à tout ce qui se passe et se dit autour d'eux.

KONGO, TEKE, NGALA, PYGMÉE etc font partie du même genre et ne devraient pas se faire la guerre.

Sauf que ça va plus loin que ça. Le professeur connaît bien ce mal qui gangrène les hommes car lui aussi a fait l'expérience de la violence lorsqu'il était jeune étudiant dans le pays de l'oncle Sam. Oui, là-bas le professeur a été confronté aux insultes raciales, à la discrimination, à l'injustice sociale etc...

Il décide donc de rentrer chez lui pour se mettre au service de son pays et enseigner tout ce qu'il a appris là-bas et surtout ressouder les liens des tribus pour que son pays soit fort et véritablement libre.





# 1<sup>ER</sup> JOUR DE LA RENTREE

*SAWELI EST EN TRAIN DE DONNER UN COURS  
DANS UNE SALLE DE CLASSE PLEINE  
D'ÉTUDIANTS NOIRS QUI RIGOLENT*



SAWELI EST EN TRAIN DE DONNER UN COURS DANS UNE SALLE DE CLASSE PLEINE D'ÉTUDIANTS NOIRS QUI RIGOLENT

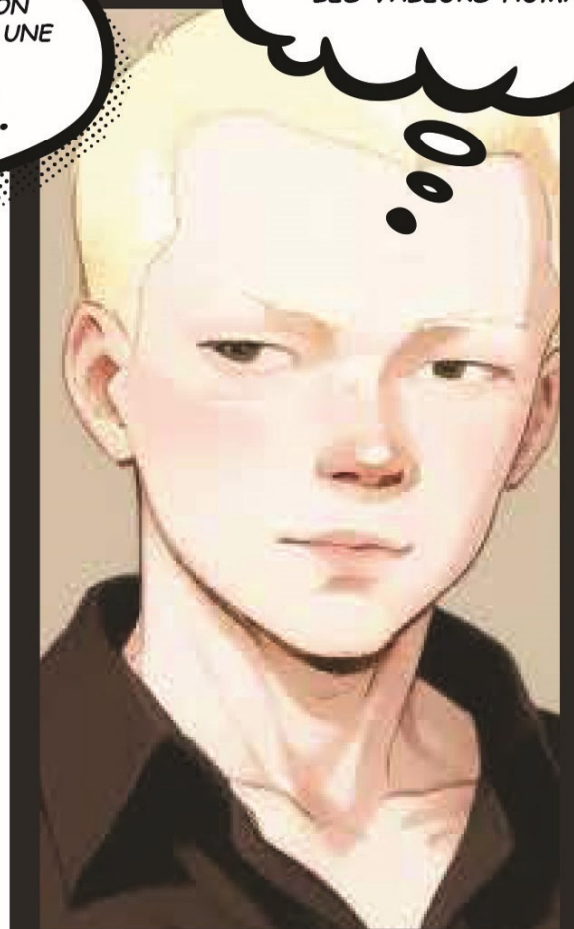
ÉPARGNEZ-MOI TOUT DE SUITE VOS BLAGUES SUR MON ALBINISME, SI QUELQU'UN A UNE QUESTION.

JE L'ÉCOUTE.

C'EST BIEN POUR VOUS CETTE ANNÉE COMME CHAQUE ANNÉE JE VAIS VOUS INCULQUER LES VALEURS HUMAINES.

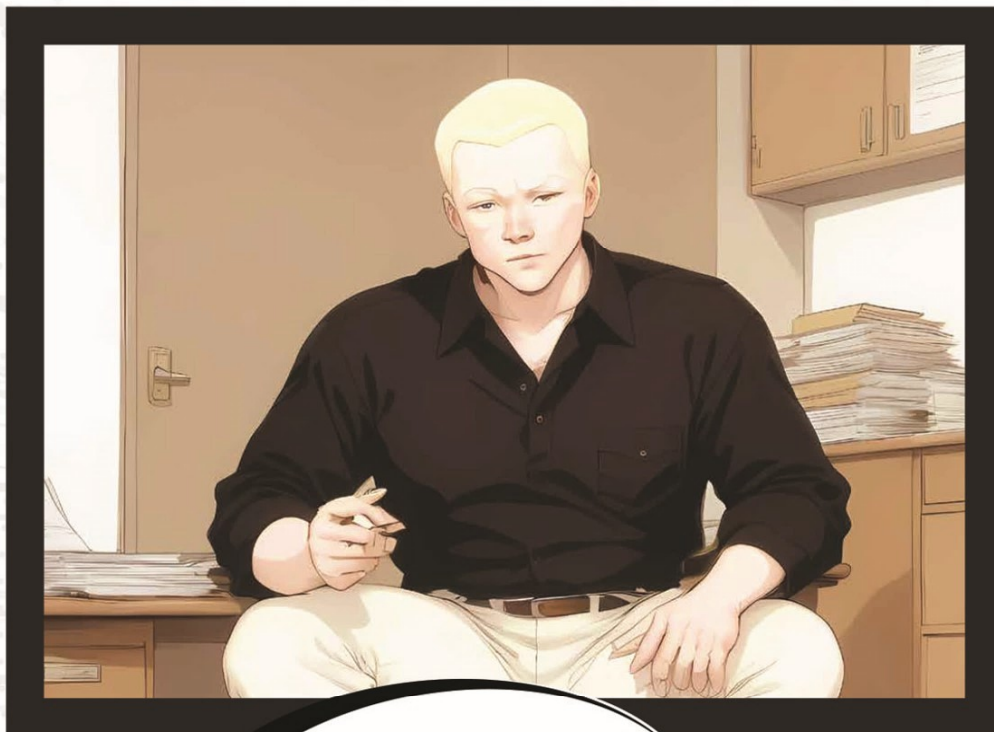


OH NGUINGUIROU TU TE PRENDS POUR QUI ? BOUBAKANI DANS CERTAINS PAYS ON T'AURAIT DÉJÀ BOUFFÉ.





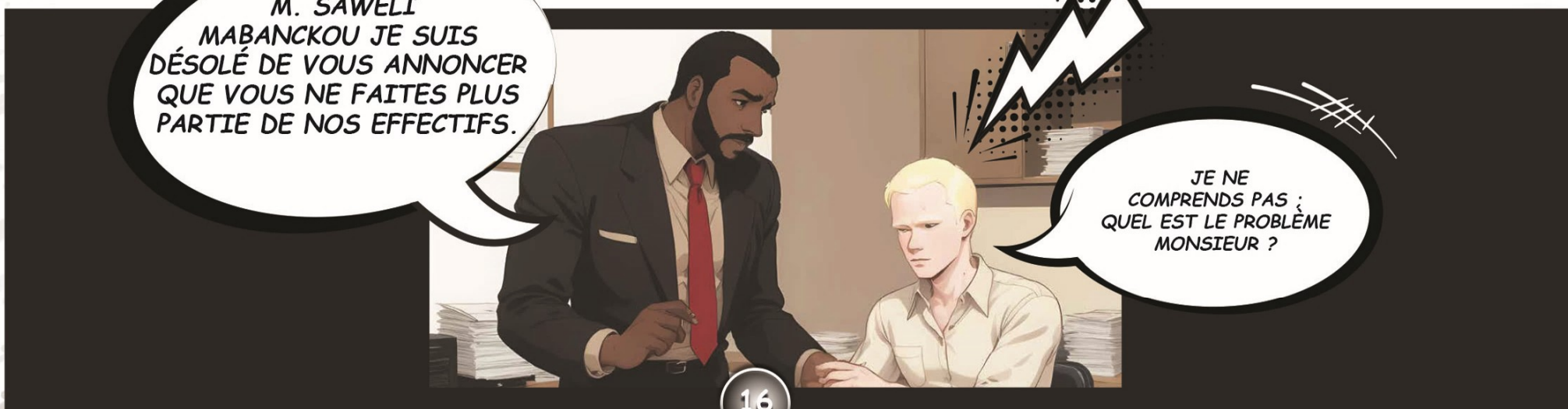
APRÈS LE COURS, SAWELI EST DANS SON BUREAU, PERDU DANS SES PENSÉES ...



LORSQUE SON TÉLÉPHONE SONNE



M. SAWELI  
MABANCKOU JE SUIS  
DÉSOLÉ DE VOUS ANNONCER  
QUE VOUS NE FAITES PLUS  
PARTIE DE NOS EFFECTIFS.





VOUS  
N'ÊTES PAS  
CONGOLAIS ET EN PLUS  
VOUS ÊTES ALBINS  
DONC...

JE SUIS DE LA  
TRIBU KONGO. J'AI  
JUSTE FAIT MES ÉTUDES  
HORS DU PAYS, ET EN QUOI  
MON ALBINISME EST UN  
PROBLÈME ?

PARTEZ DONC  
CHEZ VOUS ENSEIGNER  
LES VALEURS HUMAINES ET  
N'OUBLIEZ RIEN EN  
SORTANT.

PERDRE SON  
BOULOT PARCE QU'ON  
EST ALBINS.  
JE RÊVE ?



PAPA, LES GENS NOUS REGARDENT D'UNE MANIÈRE BIZARRE ICI. CHERCHONS VITE UNE VOITURE QUI VA NOUS EMMENER AU VILLAGE LAKA, ÉTANT DONNÉ QUE NOUS SOMMES ORIGINAIRES DE CETTE RÉGION

ISNEBOU ET SON PÈRE BABA ALADJI ON FAIT PLUS DE 30 HEURES DE VOYAGE POUR SE RENDRE À KOUSSERRI EN ESPÉRANT POUVOIR ENFIN ÊTRE CHEZ EUX.



MA FILLE RESTE TRANQUILLE ET AVANCE, LA NUIT NE DOIT PAS NOUS TROUVER ICI.

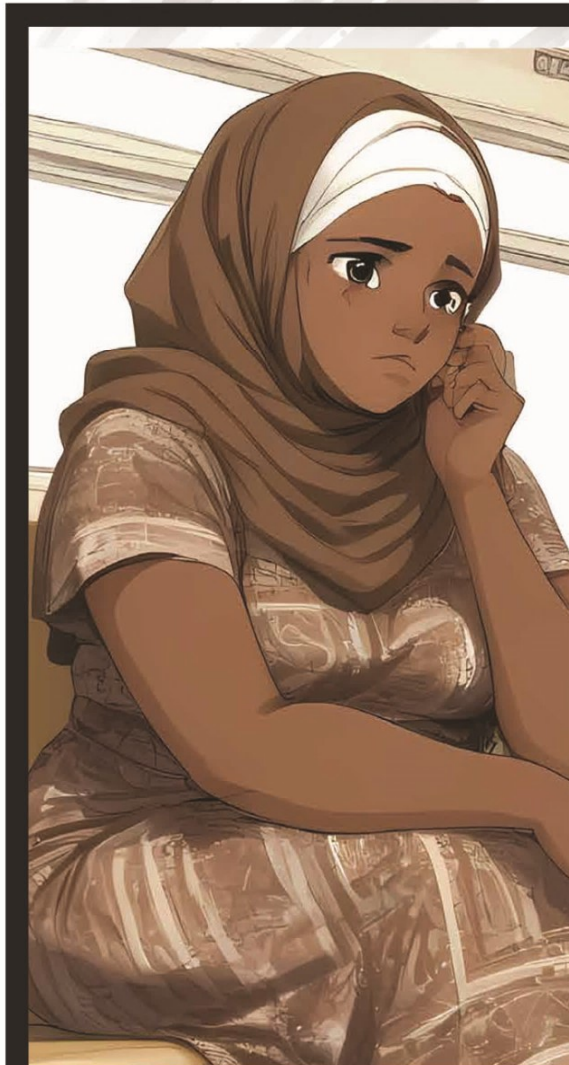
PAW!!!  
PAW!!!



À LA GARE LES COUPS DE FEUX SE FONT ENTENDRE LA FOULE EST PRISE DE PANIQUE, LES CADAVRES S'EMPILENT, LES MESSAGES DE HAINE DE VIOLENCE RUGISSENT ET DANS TOUT CE TOHU BOHU ISNEBOU ET SON PÈRE SE PERDENT DE







Isnebou se retrouve embarquée dans une voiture direction LAKA sans son père, mais décide de ne pas pleurer, là-bas ils se retrouveront « chez eux ».





POURQUOI ES-TU  
HABILLÉE DE LA SORTE ?  
OÙ EST TON PAGNE  
TRADITIONNEL ?

Isnebou se retrouve embarquée dans une voiture direction  
LAKA sans son père, mais décide de ne pas pleurer, là-bas  
ils se retrouveront « chez eux »



TENUE  
TRADITIONNELLE ?  
LAQUELLE ? TOUT EST  
ALLÉ SI VITE. JE N'AI PAS  
EU LE TEMPS DE CHOISIR  
MES VÊTEMENTS



DONC C'EST CE SEUL VÊTEMENT QUE TU POSSÈDES ?  
TU N'ES PAS UNE FILLE D'ICI ON NE TE CONNAÎT  
PAS. NE NOUS APPORTE PAS LA MALCHANCE AVEC TES  
HABITUDES DE LA VILLE, CONTINUE TA ROUTE. IL Y'  
A AUSSI LES LAKA AU TCHAD ET EN CENTRAFRIQUE.  
TU PEUX ALLER LES REJOINDRE.

EN  
TOUT CAS, TU  
NE PASSES PAS  
LA NUIT ICI



MAIS, JE NE  
CONNAIS PERSONNE  
LÀ-BAS ET JE N'AI PAS  
D'ARGENT. VOUS NE  
POUVEZ PAS ME REJETER  
COMME ÇA.



**DE CES DEUX HISTOIRES, NOUS, JEUNES (FILLES & GARÇONS)  
UNI(E)S MAIN DANS LA MAIN AVONS DÉCIDÉ DE NE PLUS PRÊTER  
LE FLANC AUX DISCOURS DE HAINE EN LIGNE ET HORS LIGNE.  
POUR CELA :**

*La diversité  
doit être une opportunité  
et non une source de  
division*



*Utilisons les réseaux  
sociaux comme un  
outil d'éducation contre les  
discours de haine. Utilisons-les  
pour la cohésion sociale et non  
comme un outil*



*Utilisons le dialogue  
comme forme de  
prévention et de  
résolution de conflits.*



*Soyons les Défenseur(e)s  
de la Justice car elle  
contribue à l'équité et  
à la dignité humaine.*





# EST CE QUE NOUS Y ADHERONS ?

Ensemble :

*Oui!*

*nous y adhérons et nous nous engageons activement, main dans la main en tant qu'acteur et actrice du progrès et du changement positif.*

*Oui!*

*nous acceptons de contribuer à bâtir un monde plus juste, respectueux et prospère pour les générations futures.*



***Non!* AUX DISCOURS DE HAINE EN LIGNE ET HORS LIGNE EN AFRIQUE CENTRALE.**





### **COPYRIGHT**

Tout usage à but commercial des publications, brochures ou autres imprimés du REDHAC est formellement interdit à moins d'une autorisation écrite délivrée préalablement par le REDHAC. La présente publication n'est pas destinée à la vente. Tous droits de traduction, de production et d'adaptation réservés pour tous les pays.

**Impression : Synectique +237 677 677 848**





Douala – 17, Rue 1108 Bali • Po Box : 2863 Douala-Cameroon

+ 237 233 42 64 04 redhac.executifddhafricentrale@gmail.com

f in X RedhacRedhac

[www.redhac.info](http://www.redhac.info)